



ENTRE-DEUX-MERS
TOURISME



GÎTE DE GROUPE ET GÎTE LA GRANGE DE MAMIE - COUTURES - ENTRE- DEUX-MERS

GÎTE DE GROUPE ET GÎTE LA GRANGE DE MAMIE - COUTURES

Bienvenue dans notre Gîte de Groupe et notre Gîte La
Grange de Mamie - Coutures

<https://lagrangedemamie.com>

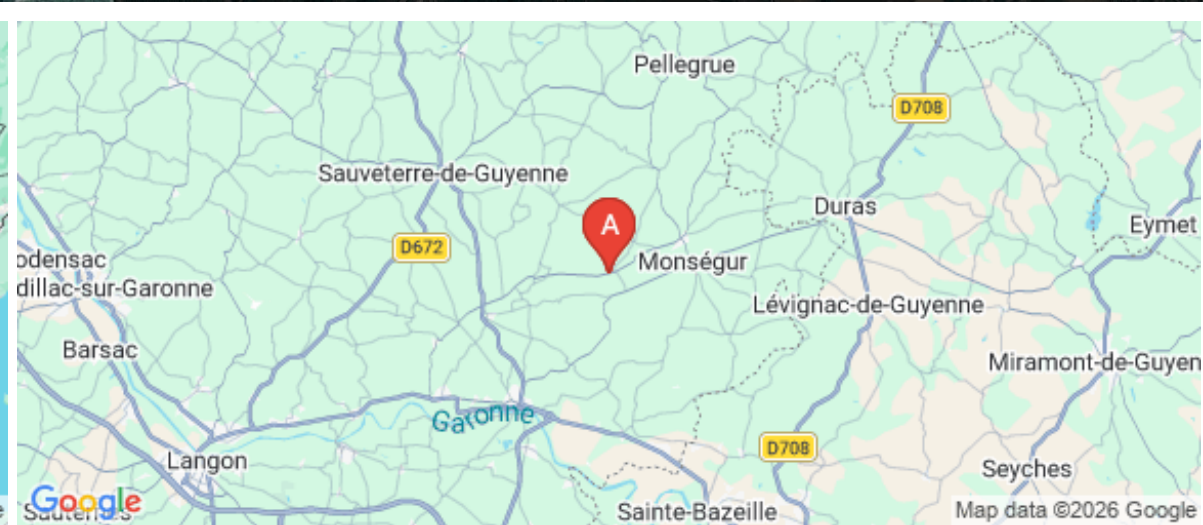
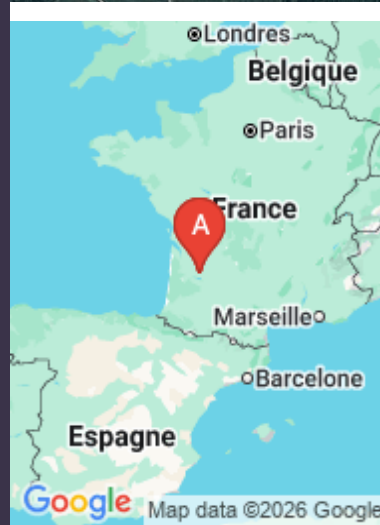


Rose BAZZANI

+33 6 70 30 65 77

A Gîte de Groupe le Passage de La Grange de Mamie - Coutures : 1 Les Brandarts 33580 COUTURES

B Gîte La Grange de Mamie - Coutures : 1 les Brandarts 33580 COUTURES





Gîte de Groupe le Passage de La Grange de Mamie - Coutures

 Dortoir (de 1 à 9 personnes)

Une halte sur les chemins de Compostelle, une réunion familiale, une balade vélo ou randonnée ? Cet hébergement de groupe répond à votre besoin. Vous pouvez choisir un lit dans le dortoir ou bien une chambre séparée, le prix incluant le petit-déjeuner. Il est également possible de bénéficier du repas du soir et du transport de bagages en supplément.



Infos sur l'établissement

 *Communs*

 *Activités*

 *Réseaux*

 *Stationnement*

 *Services*

Nettoyage / ménage

 *Extérieurs*



Dortoir (de 1 à 9 personnes)



Chambre



9

personnes



1

chambre



50

m2



Chambres

Chambre(s): 1

Lit(s): 5

dont lit(s) 1 pers.: 1

dont lit(s) 2 pers.: 4

Salle de bains / Salle d'eau

Salle de bains avec douche

WC

WC: 1

WC privés

Cuisine

Autres pièces

Media

Autres équipements

Chauffage / AC

Exterieur

Divers

A savoir : conditions de la location

Arrivée

Départ

Langue(s)
parlée(s) Français

Annulation/
Prépaiement/
Dépot de
garantie

Moyens de
paiement Chèques bancaires et postaux Espèces

Ménage

Draps et Linge
de maison

Enfants et lits
d'appoints

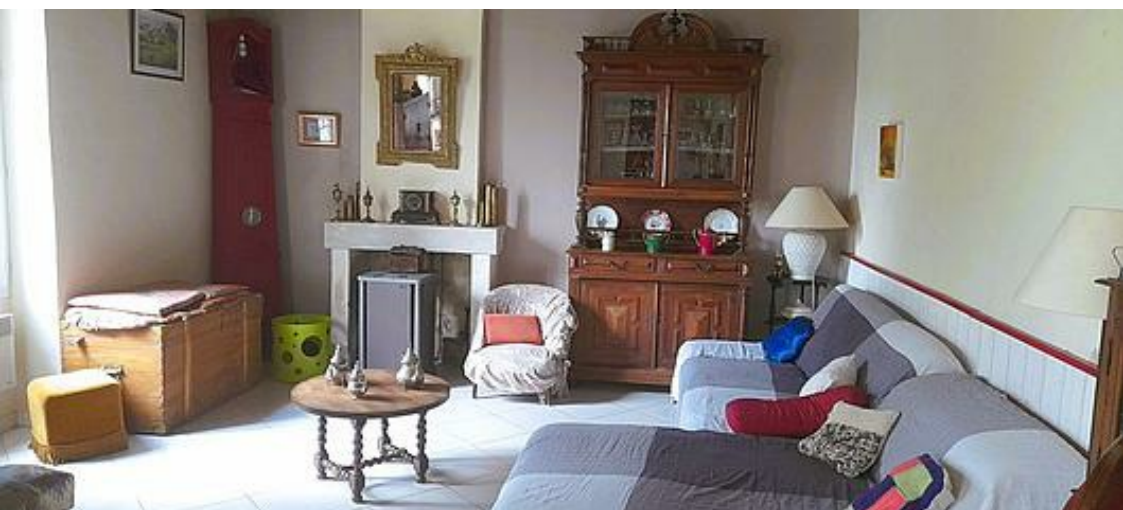
Animaux
domestiques Les animaux ne sont pas admis.

Tarifs (au 24/03/26)

Gîte de Groupe le Passage de La Grange de Mamie - Coutures

N°1 tarif par personne N°2 tarif pour un groupe de 15 personnes maximum Tarif pour une chambre 55€ la nuitée standard par personne et par nuit, petit déjeuner compris. Tarif adapté selon demande. Nous contacter pour toute précision.

Tarifs en €:	Tarif 1 nuit en semaine (L, M, M, J, D)	Tarif 1 nuit en weekend (V ou S)	Tarif 2 nuits weekend (V+S)	Tarif 7 nuits semaine
du 01/01/2026 au 31/12/2026	37€	37€		



Gîte La Grange de Mamie - Coutures



Maison



14

personnes

(Maxi: 14 pers.)



5

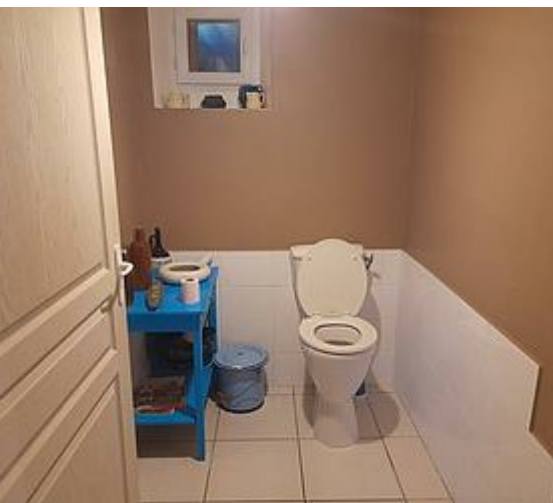
chambres




217

m²

La Grange de Mamie est une demeure centenaire au milieu d'un hectare de verdure. Elle est entourée de bastides et se situe à proximité des chemins de Saint Jacques de Compostelle (accueil pèlerins), du château de Duras et du cloître de La Réole. La Grange de Mamie est composée de 5 chambres et de 2 salles de bain pouvant accueillir jusqu'à 15 personnes, tout en garantissant l'accès aux personnes à mobilité réduite. Accepte les animaux sur demande.



Pièces et équipements

<i>Chambres</i>	Chambre(s): 5 Lit(s): 9	dont PMR  : 1 dont lit(s) 1 pers.: 3 dont lit(s) 2 pers.: 6
<i>Salle de bains / Salle d'eau</i>	Salle de bains avec baignoire Sèche cheveux	Salle de bains avec douche
	Salle(s) de bains (avec baignoire): 1 Salle(s) d'eau (avec douche): 1	
<i>WC</i>	WC: 2 WC privés	
<i>Cuisine</i>	Cuisine américaine Appareil à fondue Combiné congélation Four à micro ondes Réfrigérateur	Plancha Appareil à raclette Four Lave vaisselle
<i>Autres pièces</i>	Salon Terrasse	Séjour
<i>Media</i>	Chaîne Hifi Wifi	Télévision
<i>Autres équipements</i>	Lave linge privatif Matériel de repassage	Sèche linge privatif
<i>Chauffage / AC</i>	Chauffage Poêle à bois	Cheminée
<i>Exterieur</i>	Abri pour vélo ou VTT Jardin Terrain non clos	Barbecue Salon de jardin
<i>Divers</i>		

Infos sur l'établissement



Communs

Dans maison
Habitation indépendante
Mitoyen propriétaire

Entrée indépendante
Jardin commun



Activités

Prêt de vélos



Restauration

Table d'hôtes



Réseaux

Accès Internet



Stationnement

Parking



Services

Location de draps et/ou de linge

Nettoyage / ménage



Extérieurs

Terrain de pétanque
Table de ping pong

Piscine plein air

A savoir : conditions de la location

Arrivée

Départ

Langue(s) parlée(s) Français

Annulation/
Prépaiement/
Dépot de
garantie

Moyens de paiement Chèques bancaires et postaux Espèces
Virement bancaire

Ménage

Draps et Linge
de maison

Enfants et lits
d'appoints Lit bébé

Animaux domestiques Les animaux sont admis.
Sur demande uniquement.

Tarifs (au 24/03/26)

Gîte La Grange de Mamie - Coutures

Tarifs en €:	Tarif 1 nuit en semaine (L, M, M, J, D)	Tarif 1 nuit en weekend (V ou S)	Tarif 2 nuits weekend (V+S)	Tarif 7 nuits semaine
du 01/01/2026 au 31/12/2026	220€	220€	420€	1450€



Ferme auberge Gauvry

+33 5 56 71 83 96 +33 6 07 75 19 43

Gauvry

<http://www.lafermegauvry.com>

2.9 km
RIMONS



Dans une ancienne grange rénovée, découvrez l'authenticité d'un restaurant à la ferme, dégustez les produits du terroir et les spécialités régionales issues des productions de la ferme. Tous les produits servis proviennent de l'exploitation et sont transformés sur l'exploitation. Productions : canards gras (élevage, gavage et transformation), vins, céréales, élevage de vaches de race bazadaise (en bio). Le circuit court est à l'honneur. Découvrez nos produits dans la boutique et faites votre marché : rillettes, pâtés, foie gras, confits... Ouverture de 9 h à 17 h.



Les Tilleuls

+33 5 56 61 81 95

Place des Tilleuls

4.2 km
MONSEGUR



Le restaurant Les Tilleuls vous propose des repas "ouvrier" tous les midis, du lundi au samedi, à des tarifs très abordables. Yannick et Nelly vous servent une cuisine simple et conviviale, principalement basée sur les produits frais des nombreux producteurs locaux.



Lac des 9 fontaines

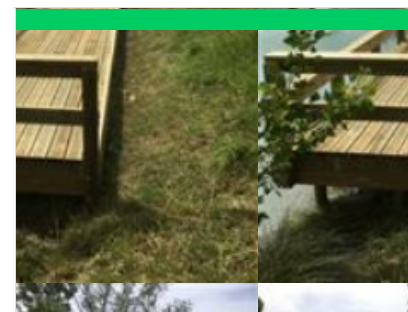
+33 5 56 71 32 23

Charlot

1.0 km
NEUFFONS



Le Lac des 9 fontaines est un lieu de pêche arboré et équipé d'un ponton handi-pêche accessible à tous. Vous y trouverez également des tables de pique-nique agréables pour un repas en été. Nous vous rappelons que pour exercer l'activité de pêche, il est nécessaire de posséder une carte valide. Elles sont en vente sur internet ou auprès des offices de tourisme d'Entre-deux-Mers.



Ponton de pêche du lac de Neuffons

+33 5 56 71 32 23

<http://cartedepeche.fr>

1.6 km
NEUFFONS



Le Lac des 9 fontaines de Neuffons est un lieu de pêche accessible aux personnes à mobilité réduite grâce à ce ponton aménagé. Vous pouvez pêcher en toute tranquillité et sécurité ou bine simplement vous détendre au borde de l'eau. Pour rappel, il est nécessaire de posséder une carte de pêche pour y exercer cette activité. Les cartes sont en vente sur internet et dans les offices de tourisme d'Entre-deux-Mers.



Zumba

+33 5 56 61 80 17

Le Bourg

2.6 km
SAINT-SULPICE-DE-GUILLERAGU



La ZUMBA revient !!! Les MERCREDI et JEUDI de 19H30 à 20H30 derrière la Mairie. Ils vous attendent, Venez nombreux !!!



Ferme-Auberge Gauvry

+33 5 56 71 83 96 +33 6 07 75 19 43

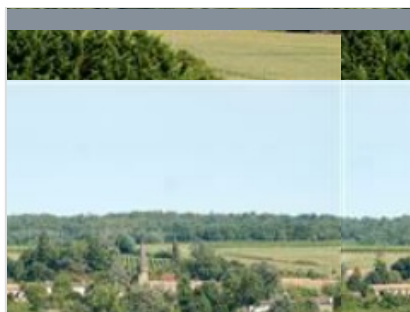
Lieu-dit Gauvry

<http://www.lafermegauvry.com>

2.9 km
RIMONS



Cours de cuisine traditionnelle de terroir.



Boucle de La Font des Bois

+33 5 56 61 82 73

<https://www.entredeuxmers.com>

0.4 km
COUTURES



Surplombant la vallée du Drot, cette balade vous offrira un joli panorama depuis les coteaux où s'étagent vignes et forêts.



Pôle Nature du Drot

+33 5 56 61 82 73

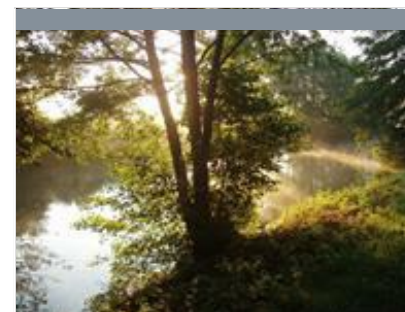
Monlot

<http://www.entredeuxmers.com>

3.8 km
MONSEGUR



Sur les bords du Dropt, le pôle nature offre un cadre ombragé pour le repos, le pique-nique (aires aménagées), la pêche et la balade. Animations nautiques en période estivale.



Vallée du Dropt

+33 5 56 61 82 73

<http://www.entredeuxmers.com>

11.2 km
GIRONDE-SUR-DROPT



Prenant sa source près de Monpazier en Dordogne, le Dropt se jette dans la Garonne à Casseuil et à Caudrot. Peuplée depuis le fond des âges, la vallée du Dropt est terre d'Histoire. Au Moyen-Âge, durant trois siècles, le Dropt fut frontière politique séparant des régions que les troupes françaises et anglo-gasconnes s'échangèrent moult fois à coups d'épées. Cette rivière, aux bords très fertiles, est jalonnée d'un patrimoine d'une variété et d'une richesse exceptionnelles. Villages anciens, églises, abbayes, chapelles et châteaux, fortifications, moulins et ponts romans...



Map data ©2026 Google

Mes recommandations (suite)

Activités et Loisirs

Découvrir l'Entre-deux-Mers

OFFICE DE TOURISME ENTRE-DEUX-MERS
WWW.ENTREDEUXMERS.COM



ENTRE-DEUX-MERS
TOURISME

